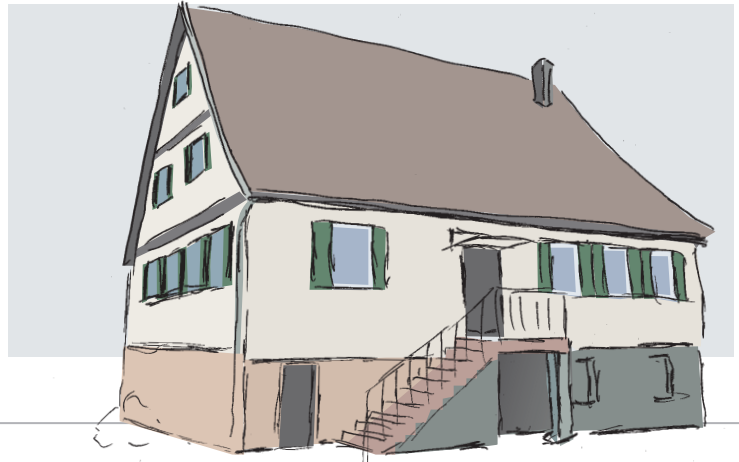
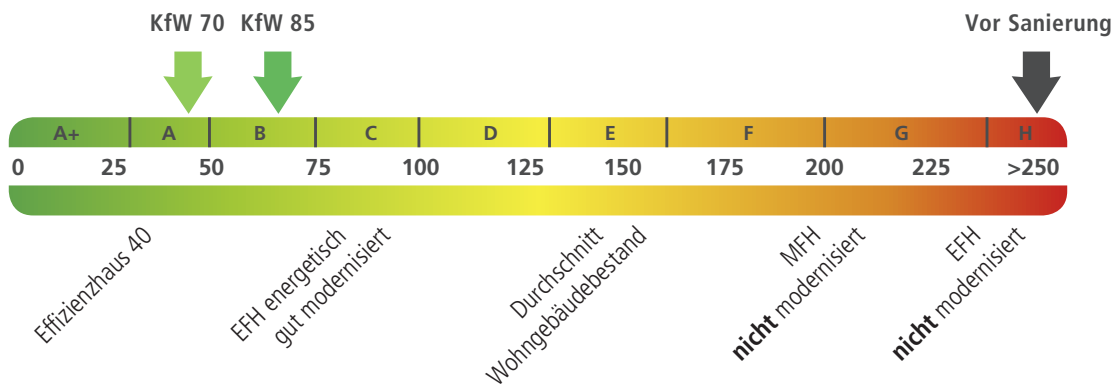


Einfamilienhaus, freistehend			
Baujahr	1923	Wohneinheiten	2
Grundfläche	134 m ²	Heizung	Öl
Wohnfläche	188 m ²	Fensterfläche	38 m ²



Szenarien Gebäudesanierung zu KfW 85 und KfW 70, jeweils konventionell und nachhaltig					
Gebäudetyp 1	vor Sanierung	KfW 85		KfW 70	
		konventionell	nachhaltig	konventionell	nachhaltig
Heizung	Ölheizung	Gasbrennwertheizung und Solarthermie		Pelletheizung	
Energiebedarf / Jahr	126.136 kWh/a	21.394 kWh/a		14.996 kWh/a	
Energiekosten / Jahr	10.722 €	1.818 €	1.818 €	1.275 €	1.275 €
Investitionen* ohne Zuschüsse		128.486 €	142.036 €	122.778 €	140.163 €
Zuschüsse (Stand 06/2014)		-38.546 €	-42.611 €	-42.972 €	-49.057 €
Investitionen* gesamt		89.940 €	99.425 €	79.806 €	91.106 €

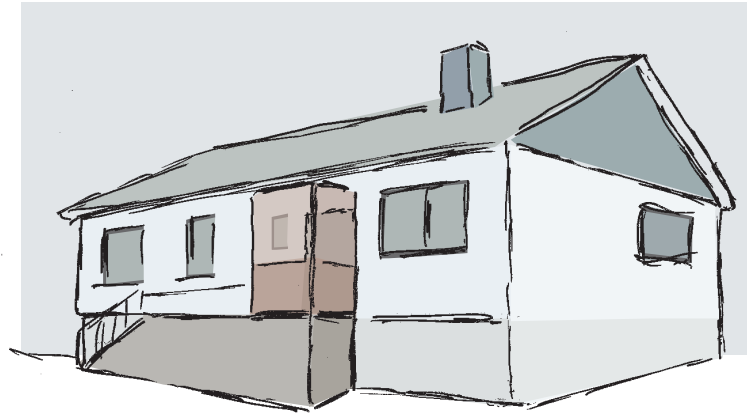


Einsparung Energiekosten
pro Jahr bis zu:
-9.447 €

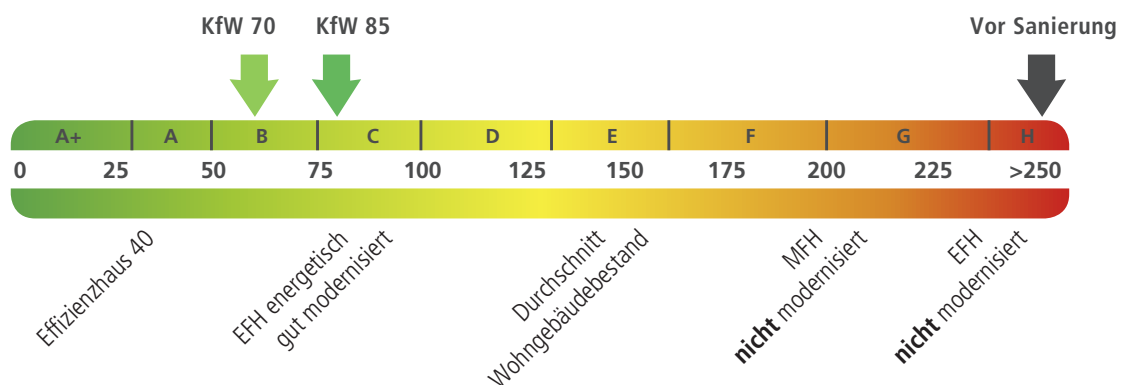
Eine Sanierung mit
nachhaltigen Baumaterialien
ist nicht oder
nur unwesentlich teurer!

Umwelt- und EnergieAgentur
Kreis Karlsruhe GmbH
Hermann-Beuttenmüller Str. 6
75015 Bretten
Tel 0721 936 99600
info@uea-kreisaka.de
www.uea-kreisaka.de

Einfamilienhaus, freistehend			
Baujahr	1978	Wohneinheiten	1
Grundfläche	157 m ²	Heizung	Öl
Wohnfläche	129 m ²	Fensterfläche	30 m ²



Szenarien Gebäudesanierung zu KfW 85 und KfW 70, jeweils konventionell und nachhaltig					
Gebäudetyp 2	vor Sanierung	KfW 85		KfW 70	
		konventionell	nachhaltig	konventionell	nachhaltig
Heizung	Ölheizung	Gasbrennwertheizung und Solarthermie		Pelletheizung	
Energiebedarf / Jahr	53.833 kWh/a	15.274 kWh/a		11.179 kWh/a	
Energiekosten / Jahr	4.576 €	1.298 €	1.298 €	950 €	950 €
Investitionen* ohne Zuschüsse		81.144 €	90.256 €	79.620 €	90.953 €
Zuschüsse (Stand 06/2014)		-24.343 €	-27.077 €	-27.867 €	-31.834 €
Investitionen* gesamt		56.801 €	63.179 €	51.753 €	59.120 €



Einsparung Energiekosten
pro Jahr bis zu:
-3.626 €

Eine Sanierung mit
nachhaltigen Baumaterialien
ist nicht oder
nur unwesentlich teurer!

Umwelt- und EnergieAgentur
Kreis Karlsruhe GmbH
Hermann-Beuttenmüller Str. 6
75015 Bretten
Tel 0721 936 99600
info@uea-kreis.de
www.uea-kreis.de